



# STAROSTA MYŚLENICKI

32-400 Myślenice, ul. Reja 13

tel. (012) 274-45-02

[www.myslenicki.pl](http://www.myslenicki.pl)

Nasz znak : KT.7121.67.2013

Myślenice, dnia 5 maj 2014r.

Zarząd Dróg Powiatowych  
ul. Słowackiego - 82  
32-400 Myślenice

Działając na podstawie art. 10 ust.5 ustawy z dnia 20 czerwca 1997 r. - Prawo o ruchu drogowym (Dz.U. z 2012r., poz. 1137 - j.t z późn.zm/ oraz § 6 ust.1 rozporządzenia Ministra Infrastruktury z dnia 23 września 2003 r. w sprawie szczegółowych warunków zarządzania ruchem na drogach oraz wykonywania nadzoru nad tym zarządzaniem (Dz.U.Nr 177 z 2003r.,poz.1729), po rozpatrzeniu wniosku o zatwierdzenie **docelowej zmiany organizacji ruchu** dla drogi powiatowej nr K-1641 w miejscowości Głogoczów

## **zatwierdzam**

organizację ruchu na podstawie projektu pn.: „Projekt stałej organizacji ruchu dla drogi powiatowej nr K1941 Głogoczów – Włosz”

- na następujących warunkach :

### **Warunki techniczne dla przystanków :**

1. Wyznaczone przystanki komunikacji publicznej muszą być właściwie oznaczone znakami pionowymi D-15 i poziomymi P-17 oraz posiadać (jeżeli brak chodnika) spoczniki o wym.: dłg.15,00m x szer.2,00m, wyniesionych w stosunku do krawędzi istniejącej nawierzchni jezdni 6 - 16cm (dopuszczam wyjątkowo ograniczenie szer. spoczników do min.1,5m oraz nieznaczne skrócenie długości spoczników, jeżeli są to miejsca o ograniczonej warunkami lokalnymi przestrzeni). Dodatkowo miejsca oczekiwania dla pasażerów muszą zostać zabezpieczone balustradami ochronnymi U-11a, jeżeli poziom powierzchni spoczników położony jest powyżej 0,50m od poziomu otaczającego terenu.
2. Znaki drogowe pionowe i poziome, sygnały i urządzenia bezpieczeństwa ruchu drogowego stosowane w pasie drogowym oraz sposób ich montażu winny spełniać wymagania określone w załącznikach do Rozporządzenia Ministra Infrastruktury z dnia 3 lipca 2003 roku w sprawie szczegółowych warunków technicznych dla znaków i sygnałów drogowych oraz urządzeń bezpieczeństwa ruchu drogowego i warunków umieszczania ich na drogach (Dz.U. nr 220 poz.2181 z późn. zm.).
3. Co najmniej na 7 dni przed terminem wprowadzenia zatwierdzonej organizacji ruchu należy zawiadomić tut. organ zarządzający ruchem oraz Komendanta Powiatowego Policji w Myślenicach.

## **Termin wprowadzenia zatwierdzonej organizacji ruchu - 30 czerwiec 2014r.**

*(Nie wykonanie robót w powyższym terminie spowoduje konieczność ponownego wystąpienia do Starosty Myślenickiego o zatwierdzenie projektu organizacji ruchu.)*

## **Charakter organizacji ruchu – STAŁA**

*(Zatwierdzony 1 egzemplarz projektu znajduje się do wglądu w Wydziale Komunikacji Starostwa Powiatowego w Myślenicach).*

Zastrzega się prawo wprowadzenia zmian w organizacji ruchu w trakcie realizacji.

### **Uwaga :**

Za prawidłowe oznakowanie wynikające z zatwierdzonej organizacji ruchu oraz późniejsze utrzymanie w należytym stanie oznakowania i urządzeń bezpieczeństwa ruchu drogowego odpowiada ZARZĄDCA DROGI zgodnie z zapisem art. 20 ustawy z dnia 21 marca 1985r. – o drogach publicznych (Dz.U.2013.260 – j.t.).

z up. STAROSTY  
mgr inż. Janusz Łukaszko-Koscielniak  
INSPEKTOR  
w Wydziale Komunikacji

/podpis/

### **Otrzymują:**

- 1/ Adresat
- 2/ KPP - WRD Myślenice (GOR-5321P-52/13/KG)
- 3/ UMiG Myślenice
- 4/ a/a

# PROJEKT STAŁEJ ORGANIZACJI RUCHU

dla drogi powiatowej nr K1941 Głogoczów-Włosień

SPECJALISTA  
d/s Technicznych

mgr inż. Paweł Werner

**STAROSTA POWIATU MYŚLENICKIEGO**  
Zgodnie z art. 11 ust. 5 ustawy z dnia 7.05.1997 r. Powszechnoobrotowa Organizacja Handlu i Turystyka (Dz. U. z 2023 r. Nr 126 poz. 300 z późn. zmianami) w sprawie wyznaczenia i nadania uprawnień specjalistów ds. technicznych do wydawania opinii technicznych w sprawie projektu organizacji ruchu na poszczególnych odcinkach drogi powiatowej nr K1941 Głogoczów-Włosień

1. Minijąc drogę nr 1000  
a) bez zmian

*Wszystkie zmiany*  
*przebieg*

2. Nr świadectwa projektanta: *101-7122.67.2024*  
3. Termin wprowadzenia: *30/06/2024*  
4. Termin ważności: *bezterminowo*  
5. Zarezerwowane i wydane: *bezterminowo*

*05/05/2024* podpis *[podpis]*

**INSPEKTOR**  
mgr inż. *[podpis]* w Wydziale Komunikacji



## DOTYCZY

Docelowej organizacji ruchu na drodze powiatowej nr K1941 Głogoczów-Włosań

## ADMINISTRATOR

ZARZĄD DRÓG POWIATOWYCH W MYŚLENICACH 32-420 MYŚLENICE UL. SŁOWACKIEGO 82

## PODSTAWA OPRACOWANIA

### Stan istniejący :

- ilustracja istniejącego oznakowania przy udziale KPP Myślenice i Wydziału Komunikacji Starostwa Powiatowego w Myślenicach przeprowadzona w marcu 2013r.
- mapa sieci drogowej

### Podstawa prawna :

- Ustawa z dnia 20.06.1997 prawo o ruchu drogowym (Dz. U nr 68 póź.62 z późniejszymi zmianami)
- Rozporządzenia Ministrów Infrastruktury oraz Spraw Wewnętrznych i Administracji z dnia 31.07.2002r w sprawie znaków i sygnałów drogowych (Dz. U nr 170, póź. 1393 )
- Rozporządzenia Ministra Infrastruktury z dnia 23.09.2003 w sprawie szczegółowych warunków zarządzania ruchem na drogach oraz wykonywania nadzoru nad tym zarządzaniem (Dz.U. nr 177póź. 1729) o
- Rozporządzenia Ministra Infrastruktury z dnia 03.07.2003 w sprawie szczegółowych warunków technicznych dla znaków i sygnałów drogowych oraz urządzeń bezpieczeństwa ruchu drogowego i warunków umieszczania ich na drogach (Dz.U. nr 220 póź.2181)

## PRZEWIDYWANE PRACE W ZAKRESIE OZNAKOWANIA

- 1.) Uzupełnienie oznakowania pionowego zgodnie z załączonymi rysunkami;
- 2.) Oznakowanie liniami segregacyjnymi rejonów skrzyżowań i przejść dla pieszych zgodnie z rysunkiem nr 3;
- 3.) Oznakowanie przystanków komunikacji zbiorowej znakiem P-17;
- 4.) Oznakowanie liniami krawędziowymi całej długości drogi, jako zasadę stosując oznakowanie linią ciągłą P-7d w uzasadnionych przypadkach (poboczne umożliwiające bezpieczny postój pojazdu) znakując linią przerywaną P-7c

## TERMIN UZUPEŁNIENIA OZNAKOWANIA

Uzupełnienie oznakowania będzie wykonywane w II kwartale 2014r. Zakończenie prac przewiduje się na czerwiec 2014.

STAROSTWO POWIATOWE  
w Myślenicach  
32-400 Myślenice, ul. M. Reja 13

## POWÓD AKTUALIZACJI STAŁEJ ORGANIZACJI RUCHU

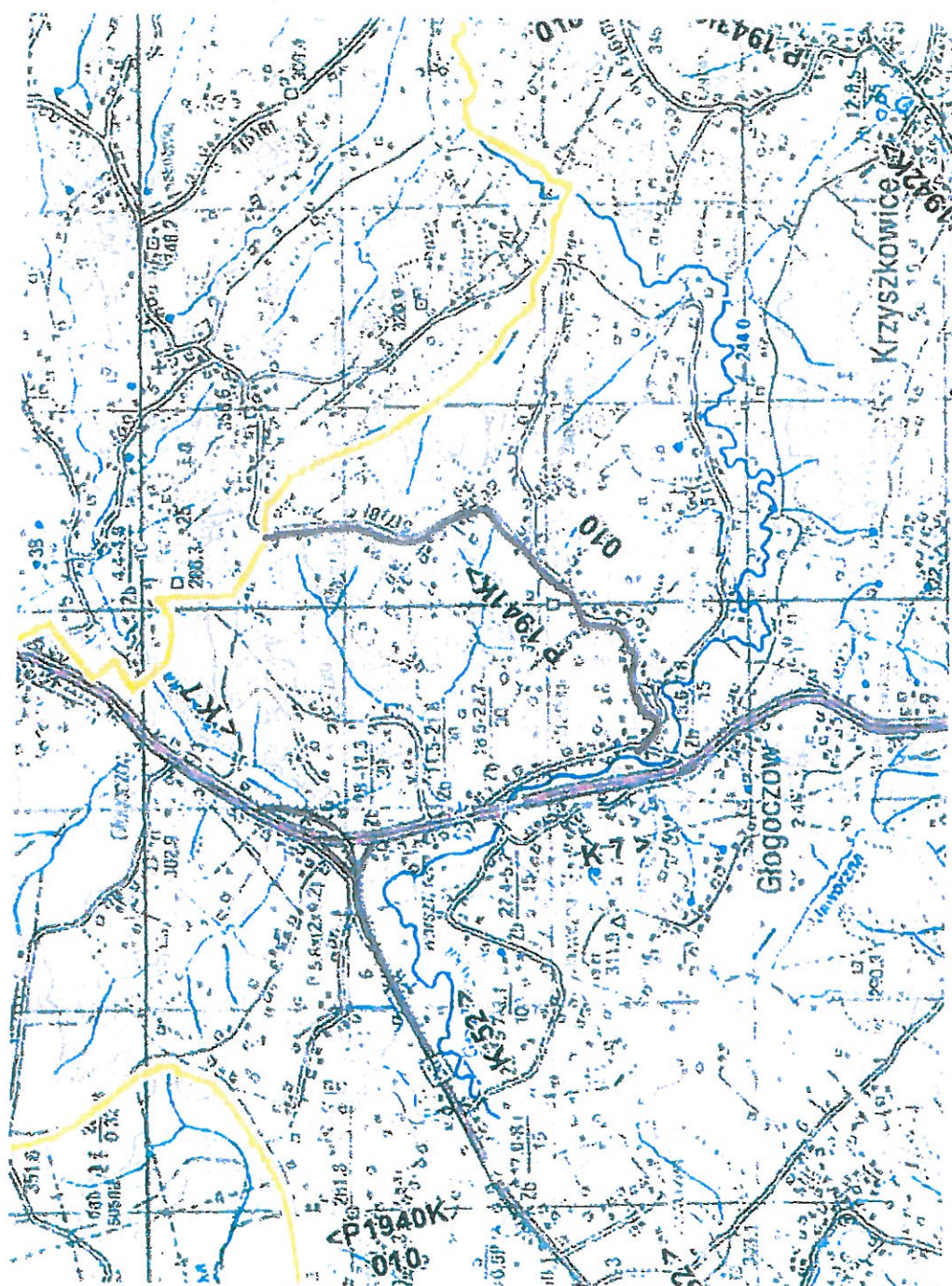
Dostosowanie oznakowania do obowiązujących przepisów prawa o ruchu drogowym.

## UWAGI OGÓLNE.

Znaki drogowe, tablice informacyjne i inne urządzenia ostrzegawczo - zabezpieczające, przewidziane do wprowadzenia winny odpowiadać przepisom zawartym w Załącznikach nr 1, 2, 3 i 4 do Rozporządzenia Ministra Infrastruktury z dnia 3 lipca 2003 roku w sprawie szczegółowych warunków technicznych dla znaków i sygnałów drogowych oraz urządzeń bezpieczeństwa ruchu drogowego i warunków ich umieszczania na drogach (Dz.U. nr 220 póź. 2181 z dnia 23 grudnia 2003 roku)

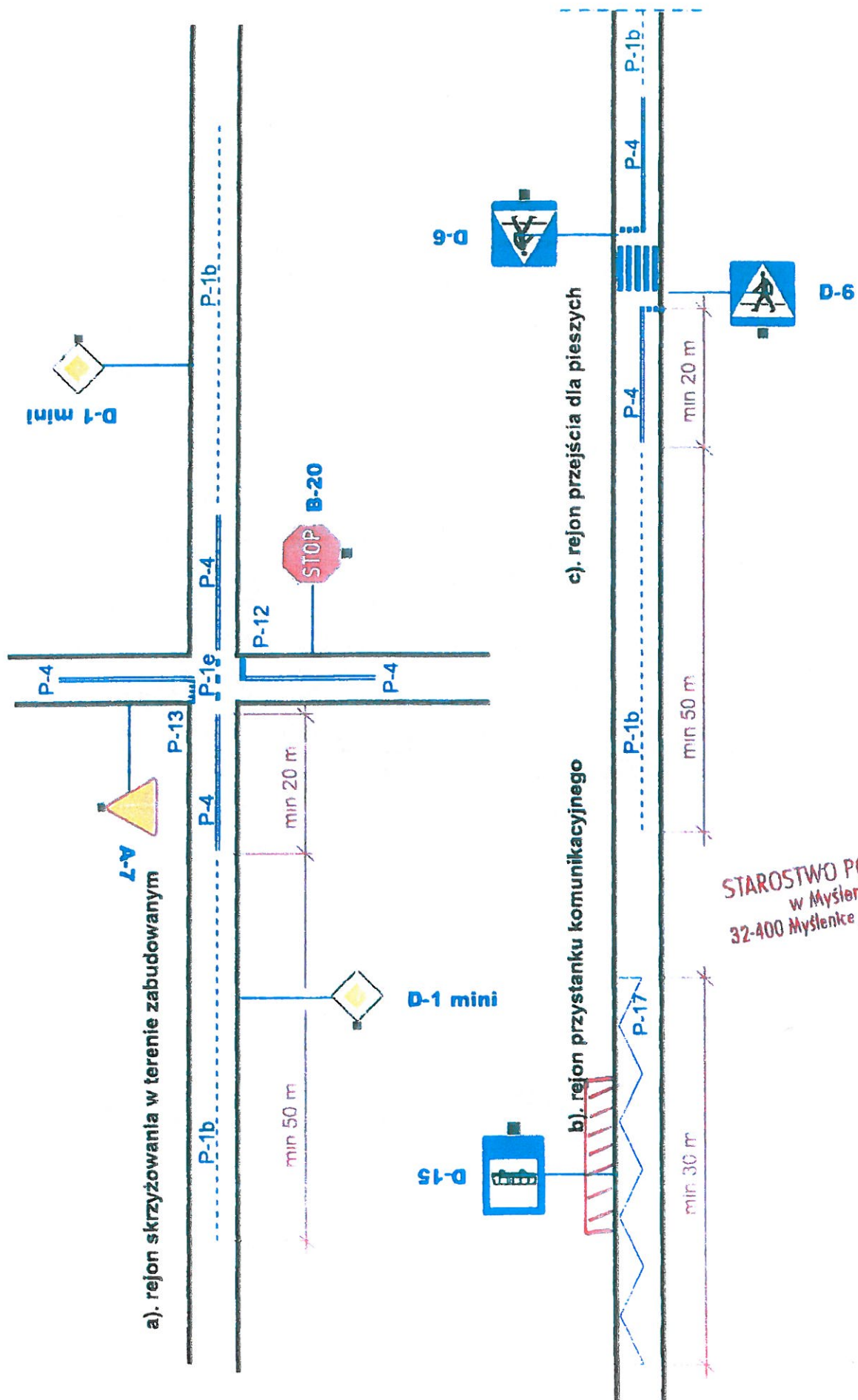


SKALA 1:25 000



STACIJA WODNA POWIATOWA  
w Myslenicach  
17-400 Myslenice, ul. M. Reja 13

Rys. 1 - orientacja drogi nr K1941



STAROSTWO POWIATOWE  
w Myślenicach  
32-400 Myślenice, ul. M. Reja 13

rys. 3 - oznakowanie poziome